

Alle MEISTER-naduravloeren zijn geschikt voor montage op warmwater-vloerverwarming.

**Neem a.u.b. de volgende instructies in acht.**

Bij plaatsing met MEISTER-Silence 25 DB vertonen de MEISTER-vloeren van de collectie NB 400 een warmte doorlatings-weerstand van 0,10 m<sup>2</sup> K/W. Door de natuurlijke warmte van de vloer kan de vloerverwarming tevens in overgangstijden in vergelijking met keramische vloeren vroeger uitgeschakeld worden. Er wordt bij MEISTER-vloerplanken boven vloerverwarming eveneens een gelijkmatige oppervlaktetemperatuur bereikt. De vloeren mogen niet worden bedekt met tapijten, lopers, matten of overige bedekkingen, aangezien hierdoor een hittestuwning veroorzaakt kan worden. Vloeren van dit type reageren met vervormingen en voegvorming.

**Vorbereidende maatregelen**

Elke kamer met oppervlakverwarming vergt gebruiksgebonden planning en coördinatie met betrekking tot het verwarmingssysteem, de estrik en de verschillende gebruiksbeslagen, om een optimale en schadevrije functie op de lange duur te kunnen waarborgen. Binnen de uitvoering van dergelijke speciale vloerconstructies is het belang van vakkundige en genormeerde prestaties navenant. Leveringen en bewerkingsmaatregelen moeten aan de stand der techniek, de beschikbare informatiebladen van de *Zentralverband des Deutschen Baugewerbes* alsook aan de montage- en plaatsingsrichtlijnen van de respectieve systeemgevers en productiefirma's beantwoorden.

**Opgelet!** De vloerprofielen worden bij vloerverwarming met contactlijm bevestigd.

**Estrik – vochtcontrole – plaatsingsrijpheid**

Na de fabricage en overeenkomstige ligperiode kan de estrik verwarmd worden. Een volledige uitdroging (plaatsingsrijpheid) is met het oog op de uit te voeren voorbereidings- en montagemaatregelen van MEISTER-naduravloeren een absolute voorwaarde en dientengevolge van het allergrootste belang. Dit omdat anders de in het kader van de vloercontrole uit te voeren vochtmetingen bij verwarmde constructies ten gevolge van beschadigingsgevaar niet betrouwbaar uitgevoerd kunnen worden. Uit het bovenstaande blijkt dat het uitdrogen van een verwarmingsestrik, door middel van opwarmen en afkoelen met interval, vóór het leggen van elk vloertype moet worden uitgevoerd. Voor de plaatsingsrijpheid van de MEISTER-vloer mag het vochtigheidsgehalte (volgens DIN 4725, Deel 4 – gemeten met CM-toestellen) bij cementestrik maximaal 1,8 CM-% en bij anhydrietestrik maximaal 0,3 CM-% bedragen.

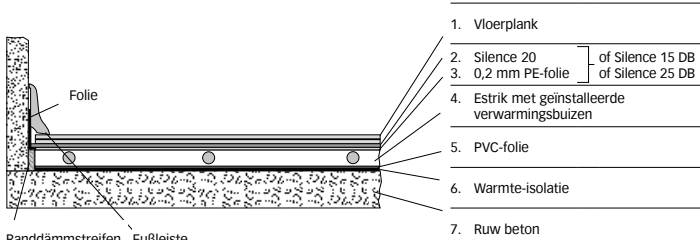
**Bijzondere maatregelen**

(opwarmen en afkoelen)  
De opdrachtgever dient de volgende bijzonderheden in acht te nemen dan wel door een bevoegde instantie uit te laten voeren:

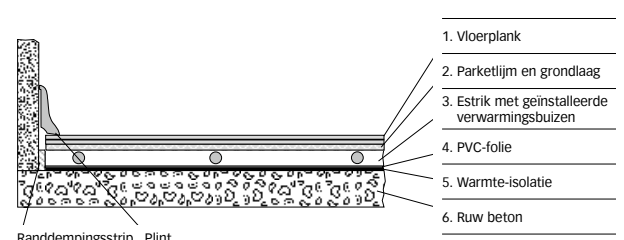
- | De ligtijd van de estrik omvat ten minste 28 dagen na de fabricage tot aan het begin van de eerste verwarmingsmaatregelen of overeenkomstig de opgaven van de fabrikant.
- | Bij het opwarmen moet de temperatuur dagelijks ietwat verhoogd worden totdat het volledige (maximale) verwarmingsvermogen bereikt wordt.
- | Het verloop van de verwarmingsmaatregel en het verwarmingsinterval moet conform het werkingsprotocol geschieden.
- | Het tijdschema omvat het minimum aan verwarmingsdagen; elke verdere dag is van voordeel en levert grotere veiligheid op.
- | De MEISTER-naduravloeren moeten volgens DIN 18 356, 18 365 en 18 367 bij een oppervlaktetemperatuur van de estrik van ten minste 15 °C en een relatieve luchtvochtigheid van 50 tot max. 75 % gelegd worden.
- | Na het monteren van de vloeren (afwerking) moet het voornoemde omgevingsklimaat één week lang gewaarborgd zijn (t.b.v. afbinden en uitharden van lijm en andere geïncorporeerde werkstoffen).
- | De maximale oppervlaktetemperatuur van 26 °C mag na het leggen van de MEISTER-naduravloeren niet overschreden worden.

**Belangrijk:** voornoemde punten moeten door vakbedrijven (architecten, verwarmingsinstallateurs enz.) overeenkomstig de respectieve voorschriften worden uitgevoerd, dan wel bevestigd.

**Opbouw van de zwevende plaatsing**



**Opbouw van verlijming over geheel oppervlak**



**Let op:** de complete verlijming dient door een vakman te worden uitgevoerd.